

# VESTJYSK STRUKTUR VALSER

Betjeningsvejledning

for

VALSE T 80



**VESTJYSK**  
**SMEDE • VVS • BLIK** <sup>A</sup>/<sub>S</sub>

Tangsøgade 55 ● 7650 Bøvlingbjerg ● [WWW.vestjysk-smede.dk](http://WWW.vestjysk-smede.dk)

**Tlf. 97 88 50 80**

# VESTJYSK STRUKTUR VALSER

## BRUGSANVISNING VESTJYSK VALSE.

(Må ikke startes før brugsanvisningen er læst igennem)

Type: T80

Anvendelses

område: Valsning af kornprодукter, samt ærter. Ved andre produkttyper kontakt venligst fabrikken. Kan ikke genstartes med materialer over valserne

Kapacitet: 400 kg/time

Valser: Maskinen leveres normal med hærdede valser. Hærdede valser bør anvendes ved valsning af ærter og lign. hårde produkter.

Eltilslutning: Tilslutningen af skal ske forskriftsmæssig. I.h.t. stærkstrømsreglementet i Danmark. Motorens rigtige omløbsretning sikres, ved montage af el-stik.(Med uret set ind på remskiven)

Motor: Elmotor med motorværn max. 3 kW. skal være tilsluttet motorværn.

Maskinstop: Ved maskinstop p.g.a. sten og lign. afbrydes eltilslutningen ved hovedkontakt. Topplade/tragt afmonteres og fremmedlegemer fjernes. Topplade/tragt monteres inden genstart.

Valse-

justering: Afbryd eltilslutningen ved hovedkontakt inden afmontering af skærme. Valsejustering se vejledning på frontplade. Efter justering monteres skærmene inden genstart. Valseafstand er 0,4 mm fra fabrikken - ved ærter med stor vandprocent justeres til 0,4 - 1,5 mm.

Remskift: Afbryd eltilslutningen ved hovedkontakten inden afmontering af skærme. Skift remme. Monter skærme inden genstart. ved **Der må ikke benyttes aftrækker ved afmontering af remskiver.**

Vedlige-

holdelse: Evt. sten fjernes fra valserne. Remme holdes stramme.

**VIGTIGT:**

Eltilslutningen afbrydes ved hovedkontakt og sikres utilsigtet fejlindkobling, når afskærmningen er afmonteret p.g.a. reparation og inspektion.

Producenten hæfter ikke for fejlbetjening og utilsigtet brug.

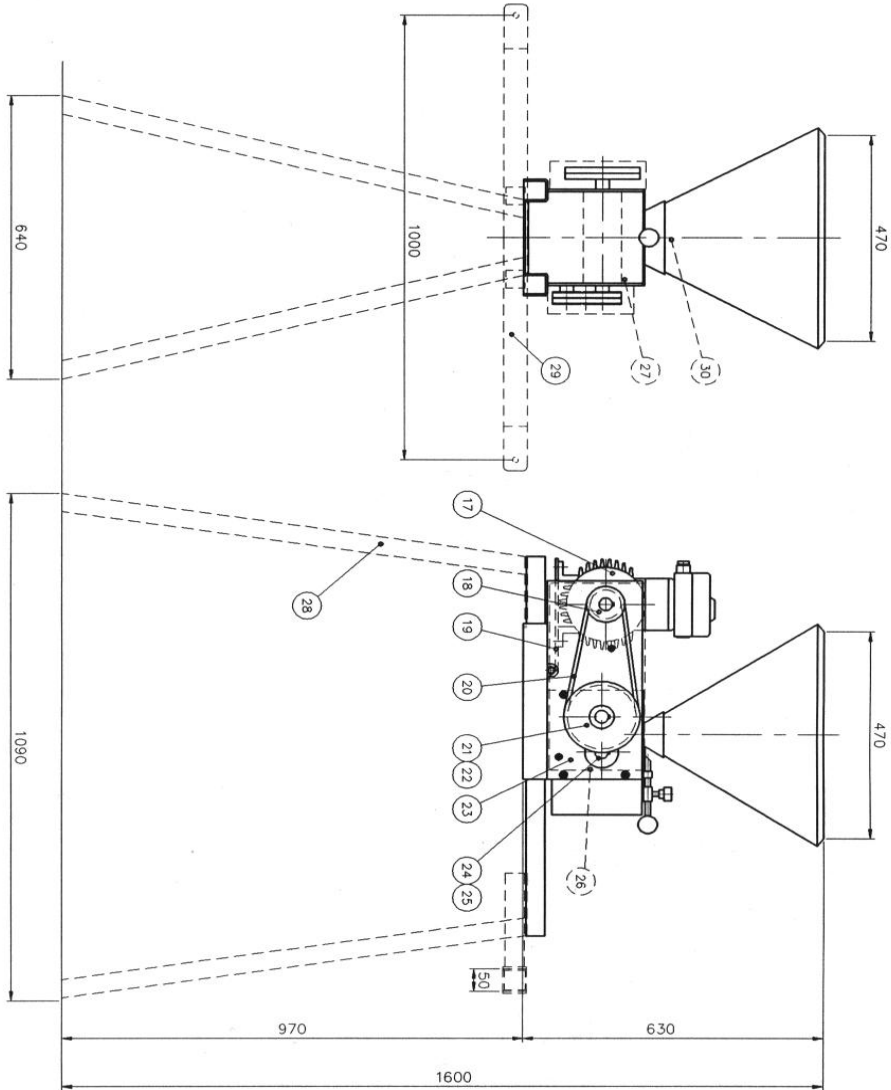
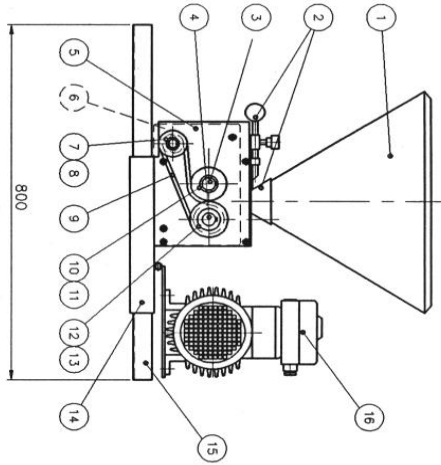
**VESTJYSK**  
**SMEDE • VVS • BLIK** <sup>A</sup>/<sub>S</sub>

Tangsøgade 55 ● 7650 Bøvlingbjerg ● WWW. vestjysk-smede.dk

**Tlf. 97 88 50 80**

# VESTJYSK STRUKTUR VALSER

30	Magnetrist	(1)	T80.030
28	Støvhv	(2)	T80.028
27	Trækreds	2	T80.027
26	Remsekærm stor	1	T80.026
25	Løbehjul	4	T80.025
24	Kugleleje	4	T80.024
23	Sidplade stor	1	T80.023
22	Bæsnings	1	T80.022
21	Bæsningskæve	1	T80.021
20	Kilrem	2	T80.020
19	Motorconsol	1	T80.019
18	Kilremskæve	1	T80.018
17	Motor max. 4,0 kW.	1	T80.017
16	Støt/støp kontakt	1	T80.016
15	Opnåingskonsol	1	T80.015
14	Valehus med U-vænger	1	T80.014
13	Bæsnings	1	T80.013
12	Bæsningskæve	1	T80.012
11	Bæsnings	1	T80.011
10	Bæsningskæve medløb	1	T80.010
9	Kilrem	2	T80.009
8	Kilremskæve	1	T80.008
7	Kugleleje	1	T80.007
6	Remsekærm lille	1	T80.006
5	Sidplade lille	1	T80.005
4	Trækreds	1	T80.004
3	Medløbsvalse	1	T80.003
2	Spjæld / løpplade	1	T80.002
1	Tragel	1	T80.001



Vægt: 75 Kg.

KORN-VALSE T80		MATR.:	21.12.94
Reserveudrustning		Dato	
VEDERSØ		Sign / Navn	SHJ
Smede- og Maskinfabrikation		Sign. / Navn	
Västernorrland 91, Vedersø - 6990 Jiltborg		Stør. / Måst.	1:10
Tlf. 97331074 - 97331199 - Fax 97331199		Erstatning for:	
INGENJØRKONTOR VEST		Figur nr. / Stør. nr.	W130300
Smedeværkstedet 6990 Jiltborg		Erstatning af:	
Tlf. 97 - 32 54 55 - Fax 97 - 32 54 99			

# VESTJYSK

## SMEDE • VVS • BLIK <sup>A/S</sup>

Tangsøgade 55 ● 7650 Bøvlingbjerg ● WWW. vestjysk-smede.dk  
Tlf. 97 88 50 80

# VESTJYSK STRUKTUR VALSER

## VESTJYSK VALSE T 80

<i>Pos</i>	<i>Antal</i>	<i>Benævnelse</i>	<i>Tegn. /Reservdl. nr</i>	<i>Bestillingsnr.</i>
1	1	Tragt	T80.001	T80.010
2	1	Spjæld/Topplade	T80.002	T80.020
3	1	Medløbsvalse	1061-0193-2	T80.030
4	1	Trækvalse	1061-0193-1	T80.040
5	1	Sideplade stor		T80.050
6	1	Remskærm lille	T80.006	T80.060
7	1	Kugleleje	6001-2RS	T80.070
8	1	Kileremskive	8432-056S2	T80.080
9	2	Kilerem XPZ0587	8565XPZ0587	T80.090
10	1	Bøsningsskive medløb	8482075Z-2	T80.100
11	1	Bøsning	84901108-28	T80.110
12	1	Bøsningsskive	8482075Z-2	T80.120
13	1	Bøsning	84901210-28	T80.130
14	1	Valsehus m. U vanger	T80.014	T80.140
15	1	Ophængskonsol	T80.015	T80.150
16	1	Start/stop kontakt	TP M612/16 IP54	T80.160
17	1	Motor 3.0 kW		T80.170
18	1	Kileremskive	8432075S2 ø28 mm	T80.180
19	1	Motorkonsol	T80.019	T80.190
20	2	Kilerem XPZ850 LP	8565XPZ0850	T80.200
21	1	Bøsningsskive	8482160Z-2	T80.210
22	1	Bøsning	84902012-28	T80.220
23	1	Sideplade lille		T80.230
24	4	Kugleleje	6206-2RS	T80.240
25	4	Lejehus	1061-4491-1	T80.250
26	1	Remskærm stor	T80.026	T80.260
27	2	Træklods	T80.027	T80.270
28	(2)	Ben	T80.028	T80.280
29	(2)	Stativ	T80.029	T80.290
30	(1)	Magnetrist	T80.030	T80.300

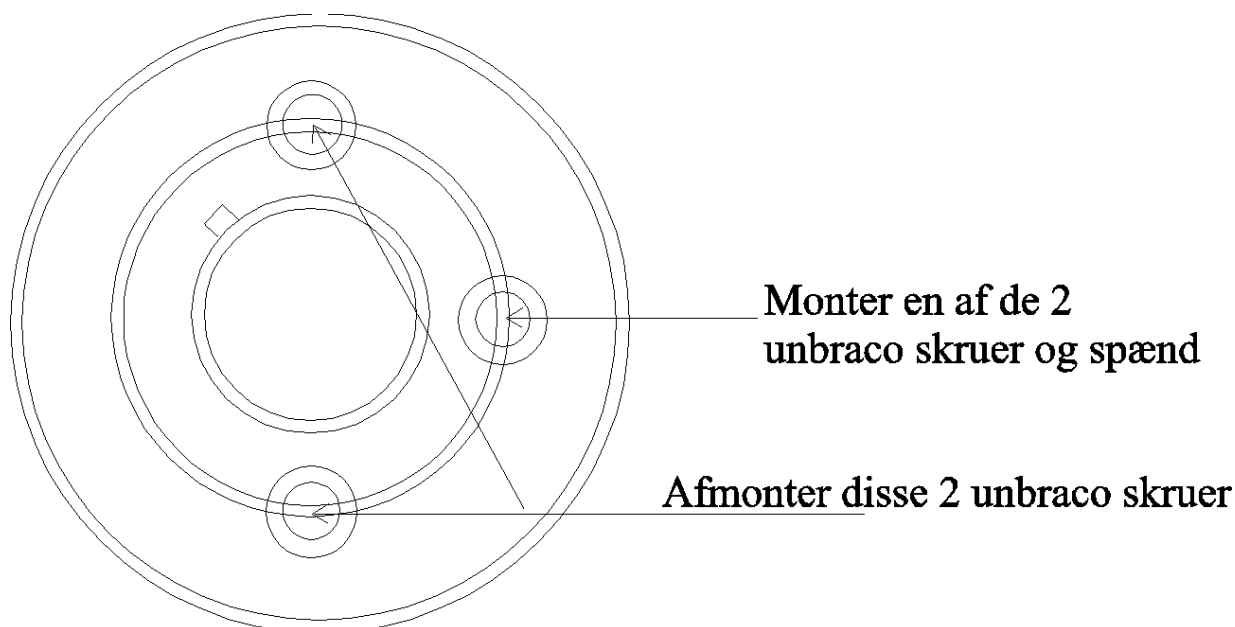
**VESTJYSK**  
**SMEDE • VVS • BLIK** <sup>A</sup>/<sub>S</sub>

Tangsøgade 55 ● 7650 Bøvlingbjerg ● [WWW. vestjysk-smede.dk](http://WWW.vestjysk-smede.dk)

**Tlf. 97 88 50 80**

# VESTJYSK STRUKTUR VALSER

## Vejledning i afmontering af Tape-Lock Remskiver.



**Husk! Der må ALDRIG bruges  
Aftrækker.**

**VESTJYSK**  
**SMEDE • VVS • BLIK <sup>A</sup>/<sub>S</sub>**

Tangsøgade 55 ● 7650 Bøvlingbjerg ● [WWW.vestjysk-smede.dk](http://WWW.vestjysk-smede.dk)

**Tlf. 97 88 50 80**